

### SUBDIVISIÓN PLATAFORMA LEVANTINA

La Subdivisión Plataforma Levantina se extiende desde el cabo de Gata al cabo de Creus, tomando como límite el borde externo de la plataforma continental (isobata de 200m).

La base territorial de esta Subdivisión corresponde a cuatro Comunidades Autónomas: Cataluña, Valencia, Murcia y Andalucía.

Jurisdiccionalmente, las aguas de la Subdivisión incluyen mar territorial, zona contigua y zona de pesca, carece de zona económica exclusiva al no aplicarse al mar Mediterráneo la ley 15/1978.

La Subdivisión presenta una frontera nacional, con Francia, que está pendiente de delimitar tanto para el mar territorial como para la zona contigua y zona de pesca.

El litoral de la Subdivisión es abrupto y está asociado a una plataforma estrecha. Las zonas más amplias se encuentran en la desembocadura del Ebro (plataforma Castellón-Valencia). Su considerable caudal y transporte de sedimentos, unido a las corrientes existentes, ha propiciado la formación de un gran delta.

### DATOS BÁSICOS

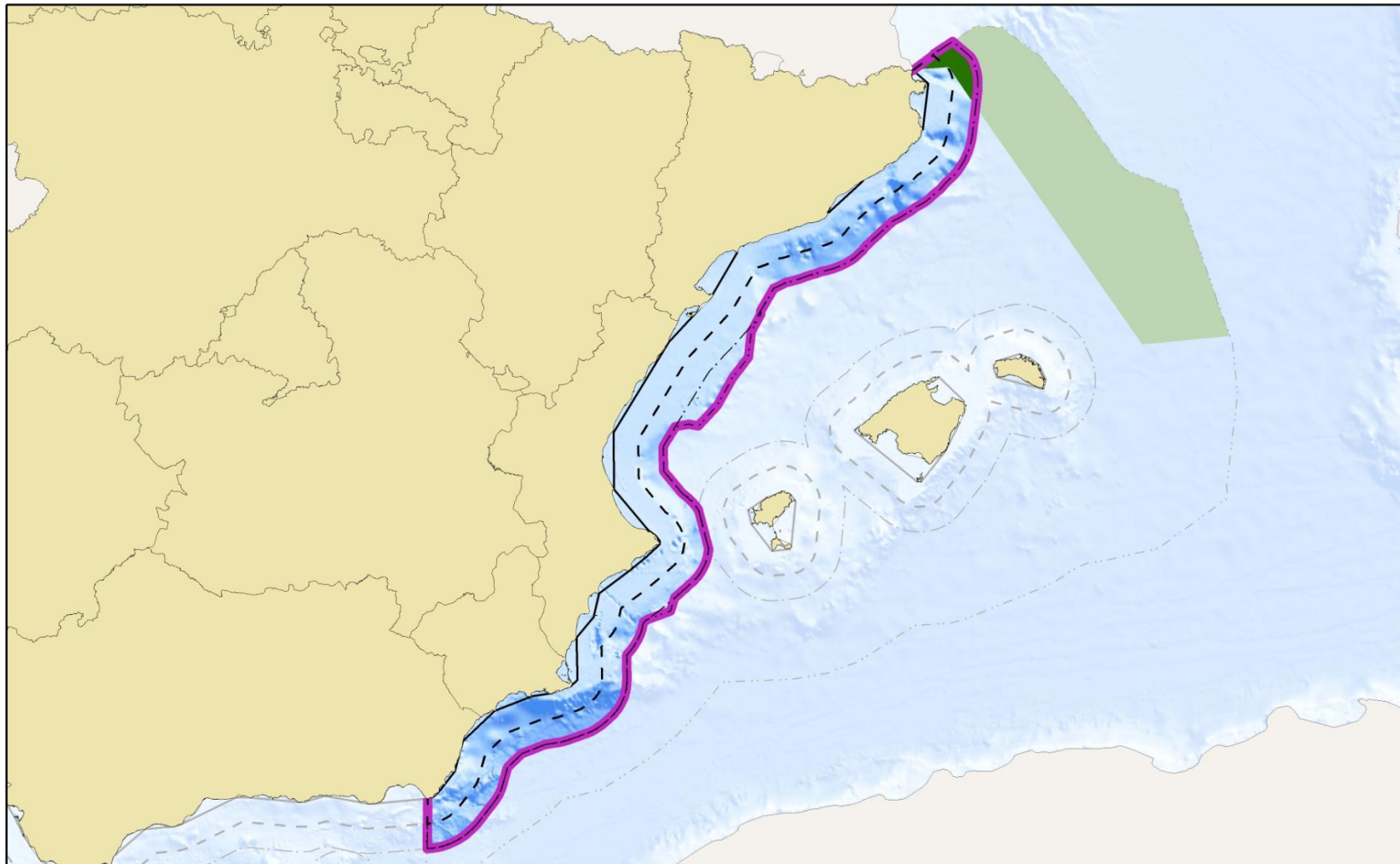
Jurisdicción	km <sup>2</sup>	% Nacional
Aguas interiores	3.786	25,79
Mar territorial	20.798	20,45
Zona contigua	21.720	18,53
Zona de pesca	23.648	12,41
<b>TOTAL 1(posición francesa en jurisdicción indeterminada)</b>	<b>47.078</b>	-
<b>TOTAL 2(posición española en jurisdicción indeterminada)</b>	<b>48.232</b>	<b>4,31</b>
	km	% Nacional
Longitud de Costa	1.449	19,31

## Gobernanza

Normativa	<ul style="list-style-type: none"> <li>• <a href="#">Directiva Estrategia Marina UE.</a></li> <li>• <a href="#">Directiva Marco del Agua (DMA)</a></li> <li>• <a href="#">Real Decreto 2510/1977 de aguas jurisdiccionales.</a></li> <li>• <a href="#">Ley 10/1977 sobre mar Territorial</a></li> <li>• <a href="#">Real Decreto 1315/1997 sobre zona de protección pesquera en el Mediterráneo</a></li> </ul>
Instituciones	<ul style="list-style-type: none"> <li>•</li> </ul>
Instrumentos	<ul style="list-style-type: none"> <li>•</li> </ul>

## Observaciones

Se establecen dos totales, uno si tomamos la línea de delimitación declarada por Francia para sus aguas jurisdiccionales y otro si tomamos la línea declarada por España.



<b>ESTRUCTURA REGIONAL JURISDICCIONAL DEL ESPACIO MARÍTIMO</b>	<b>Subdivisión Plataforma Levantina</b>			MARINEPLAN Universidad de Sevilla Dpto. Geografía Humana
	——— Líneas de base rectas	·-·-· Límite zona contigua	<span style="display: inline-block; width: 15px; height: 10px; background-color: green; border: 1px solid black;"></span> Jurisdicción indeterminada	<i>Fuente: Elaboración propia</i>
- - - Límite mar territorial	<span style="display: inline-block; width: 20px; height: 5px; background-color: purple; border: 1px solid black;"></span> Límite subdivisión			