

---

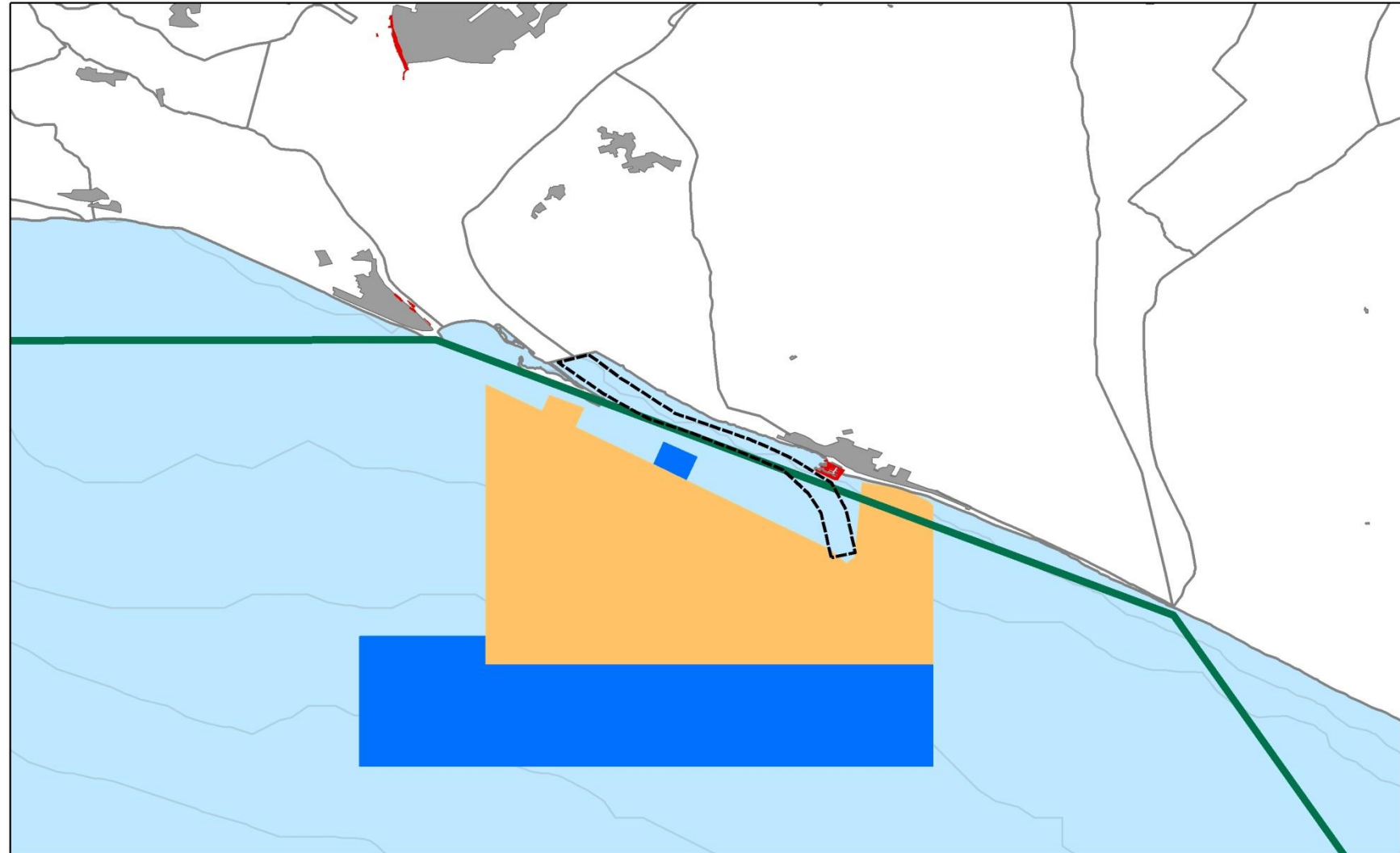


---

**PUERTO DE HUELVA**


---

Aguas portuarias	Tipo	Superficie (km <sup>2</sup> )
	Zona II	74
	Ampliación Zona II	55
Órgano gestor	Autoridad Portuaria de Huelva.	
Estatus jurídico	Mar territorial.	
Municipios que incluye la zona de estudio (6)	Huelva, Almonte, Lucena del Puerto, Moguer, Punta Umbría, Palos de la Frontera.	
Planificación	Plan de Infraestructuras para la sostenibilidad del transporte en Andalucía 2007-2013 (PISTA).	
Otros puertos presentes en la zona de estudio (2)	Puerto de Mazagón, Puerto de Punta Umbría.	
Observaciones	Los puertos deportivos de Mazagón y Punta Umbría están gestionados directamente por la Agencia Pública de Puertos de Andalucía.	



ESTRUCTURA REGIONAL JURISDICCIONAL DEL ESPACIO MARÍTIMO	Aguas portuarias: Puerto de Huelva			MARINEPLAN Universidad de Sevilla Dpto. Geografía Humana
	<p>— Líneas de Base Recta</p> <p>— Límite municipal</p>	<p>■ Núcleos de población</p> <p>■ Muelles y dársenas</p> <p>⋯ Canal acceso puerto</p>	<p>Aguas portuarias</p> <p>■ Zona II</p> <p>■ Ampliación Zona II</p>	
				Fuente: Elaboración propia